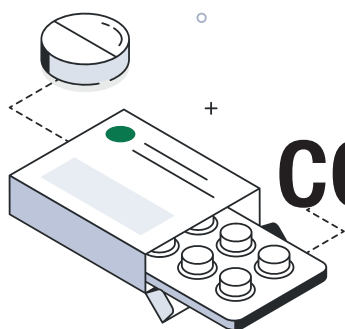


ESTIMADOS PACIENTES

Las farmacias bonaerenses
estamos sufriendo
**problemas en la
reposición diaria
de medicamentos
por causas
ajenas a nosotros.**



Estamos atendiendo
en emergencia
con el **stock disponible**
de la farmacia.

Gracias por su atención



Colegio de Farmacéuticos
de la Provincia de Buenos Aires